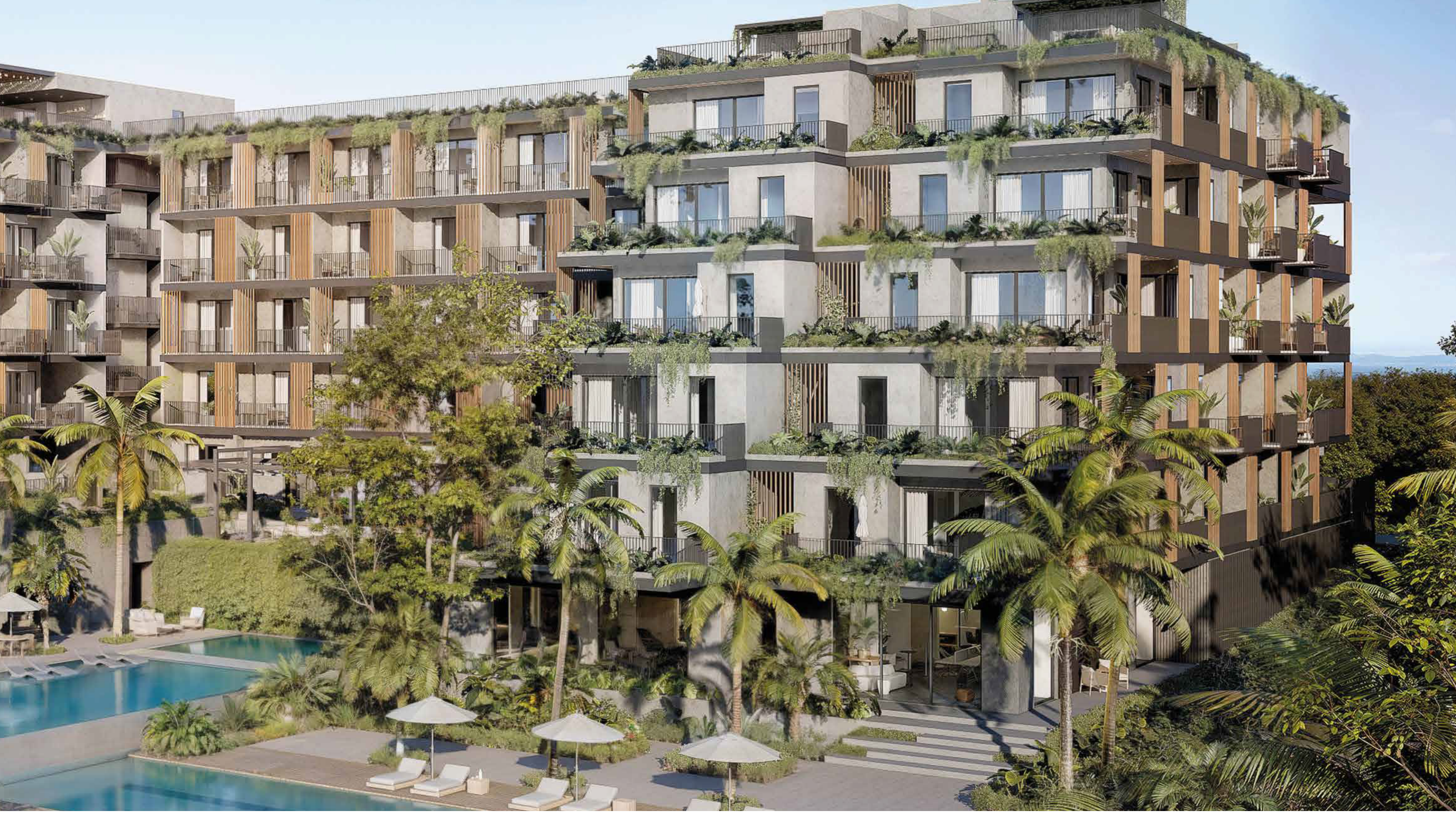




INNSiDE

BY MELIÀ





Contenido.

INTRODUCCIÓN	P.06
INNSIDE BY MELIÁ	P.10
OASIS BAY	P.16
PLAN DE PAGO	P.62



Introducción

En Vivantia Homes, estamos comprometidos a operar con los más **altos estándares de integridad** en todas nuestras acciones y decisiones. Creemos firmemente que la transparencia, la honestidad y el respeto son fundamentales para construir relaciones sólidas y duraderas con nuestros clientes, socios y las comunidades en las que operamos.

Nuestros valores se reflejan en cada aspecto de nuestro trabajo, desde la planificación y el diseño de nuestros proyectos hasta la entrega y el mantenimiento de nuestras propiedades.

También reconocemos nuestra responsabilidad hacia el medio ambiente y las futuras generaciones. Por ello, integramos prácticas y **tecnologías sostenibles** en todas nuestras operaciones, integrándonos con el entorno natural y buscando minimizar nuestro impacto ambiental, contribuyendo al desarrollo de comunidades más saludables y sostenibles.





¿Por qué Vivantia Homes y Punta Cana?

Vivantia Homes es sinónimo de innovación, sostenibilidad y la más alta calidad. Con más de **20 años** de experiencia y más de **3,000 viviendas** entregadas, nuestras ubicaciones y acabados premium hacen de nuestros desarrollos una opción única en la República Dominicana.

- Acabados de primera calidad
- Ubicaciones estratégicas
- Diseño innovador y sostenible
- Rendimiento anual histórico promedio del 11%
- Equipo de arquitectura y diseño propio
- Gestión Profesional de Hoteles (Marcas AAA)
- Compromiso con la Sostenibilidad
- Rentabilidad
- Membresía Silver de Caribbean Lake Park
- Equipo especializado global
- Confotur (exención fiscal)
- Depósito en garantía (escrow)

** Todos nuestros desarrollos ofrecen la opción de depósito en garantía con la modalidad de escrow.

** Exención del 3% de impuesto a la transferencia y del 1% de IPI anual durante 15 años.

** Rentabilidad histórica de revalorización de activos y rendimiento anual. Rentabilidades no garantizadas a futuro.



Caribbean Lake Park

VENTAJAS INCOMPARABLES

Una de las ventajas de pertenecer a una gran familia es poder ofrecer a cada uno de nuestros clientes los beneficios de formar parte de un gran grupo empresarial. De esta manera, nos enorgullece poder ofrecer los servicios y comodidades de **Caribbean Lake Park** a nuestros compradores, además de los que están incluidos en cada uno de nuestros desarrollos.

UN LUGAR ÚNICO

Con **3 lagos naturales**, docenas de deportes acuáticos y actividades, un club privado de piscina, discoteca, eventos y conciertos, Caribbean Lake Park es mucho más que un simple beneficio, es una oportunidad de estilo de vida único en el centro de **Bávaro**.



Membresía Silver*

La membresía otorga a los compradores acceso ilimitado a **Caribbean Lake Park, Batú y Maroca Night Club** en nuestros desarrollos.

Permitiendo el disfrute de actividades acuáticas para toda la familia, discoteca y club privado de piscina.



* Los servicios y actividades están sujetos a las condiciones y restricciones de la membresía y las operaciones del parque. La membresía es válida para una pareja por habitación y para propietarios o inquilinos por un período de 3 años.



MELIÀ

Meliá Hotels International

TRAYECTORIA Y EXPERIENCIA

Meliá Hotels es una de las cadenas hoteleras líderes en el mundo. Con más de **60 años de experiencia** en la industria, ha consolidado su posición como líder en hospitalidad, ofreciendo servicios de alta calidad y una experiencia única para sus huéspedes.

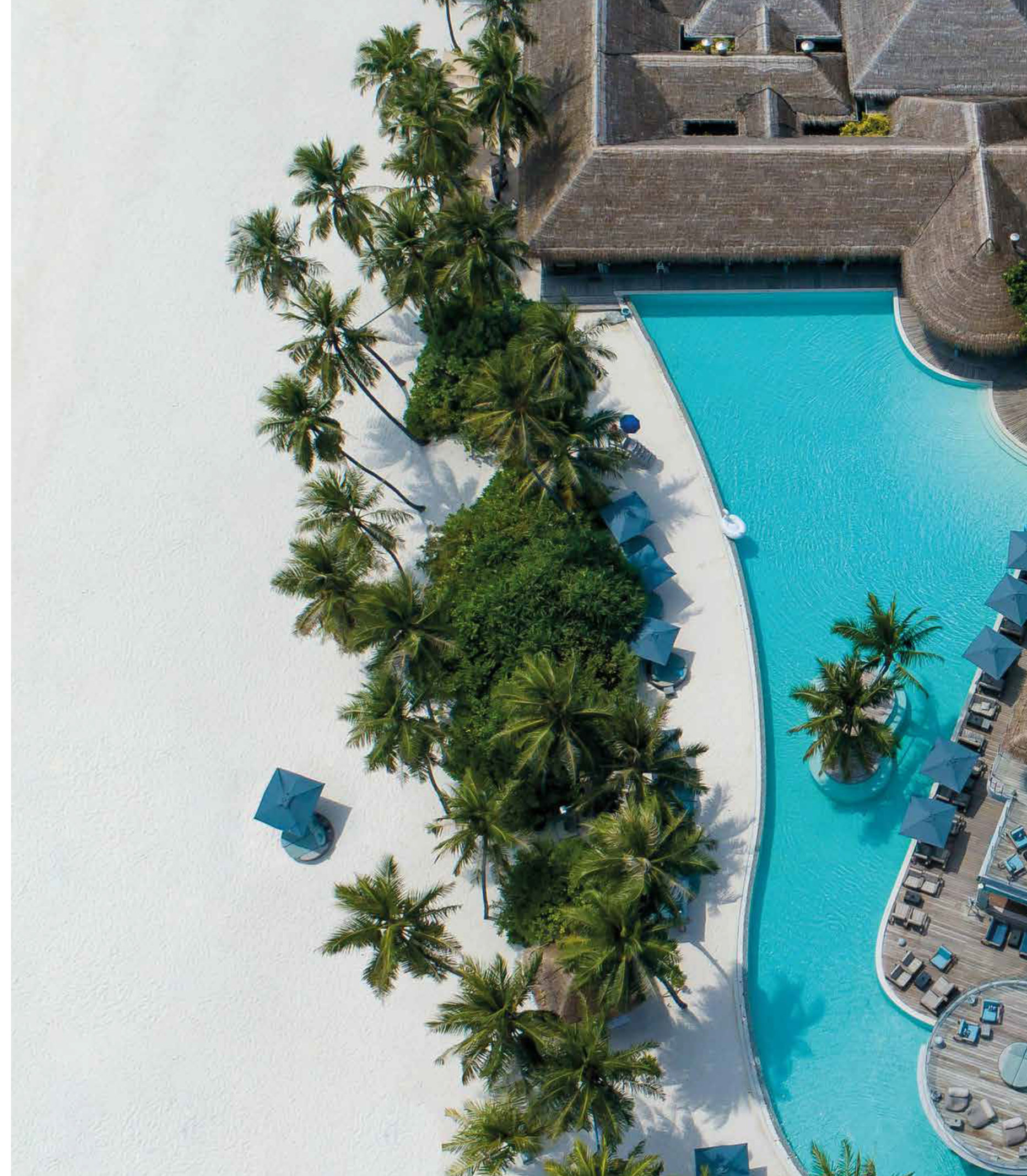
PRESENCIA GLOBAL

Con más de **380 hoteles** en más de **40 países**, Meliá está presente en los destinos más icónicos y exclusivos alrededor del mundo. La marca ha logrado expandirse con éxito por las Américas, Europa, Asia, África y el Caribe, consolidándose como líder global en la industria hotelera.

SOLVENCIA Y SEGURIDAD

La solvencia financiera de **Meliá Hotels** es uno de sus pilares clave. La compañía ha mantenido una **sólida estabilidad económica**, lo que le ha permitido adaptarse a los desafíos del mercado global. Además, la marca es conocida por su compromiso con la seguridad, tanto para sus huéspedes como para sus empleados, implementando estrictos protocolos para garantizar una experiencia segura y confiable.

Nombrada la cadena hotelera más sostenible del mundo por Standard and Poor's.





W
I
N
S

INNSiDE

BY MELIÄ

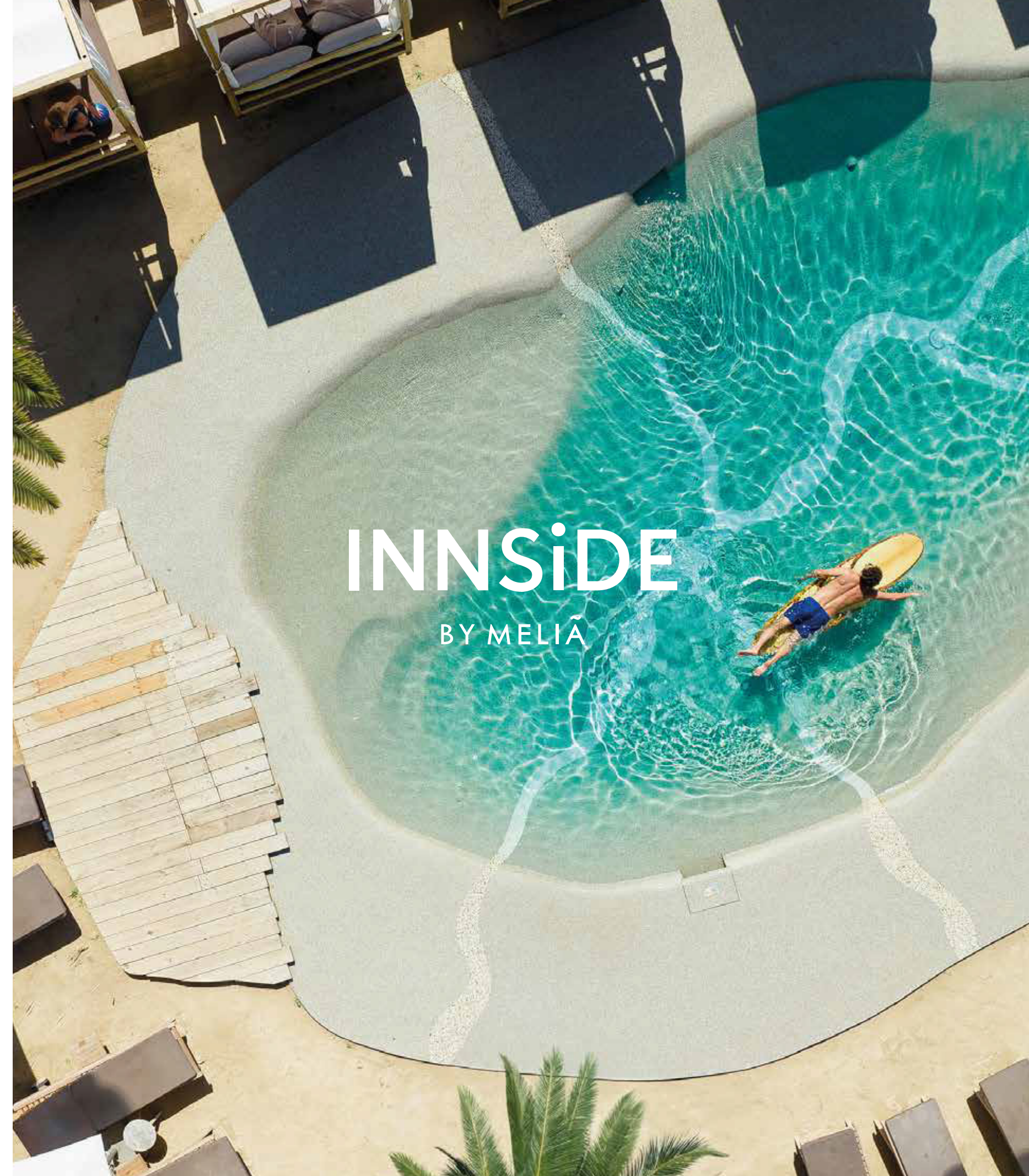
INNSiDE by Meliá

Vivantia Homes e INNSiDE by Meliá se han unido para ofrecer dos desarrollos exclusivos en Punta Cana: INNSiDE by Meliá Punta Cana Downtown, en Caribbean Lake Park, e INNSiDE by Meliá Punta Cana Bávaro, en Canabay. Ambos proyectos combinan elegancia e integración con la naturaleza en sus diseños.

INNSiDE Punta Cana Downtown ofrece un entorno dinámico en Caribbean Lake Park, con acceso a deportes acuáticos, un club privado de piscina, un espacio al aire libre y más, ideal para quienes buscan un estilo de vida vibrante en el corazón de Punta Cana.

INNSiDE Punta Cana Bávaro se distingue por sus vistas a campos de golf, un club privado de playa y su proximidad a playas exclusivas, perfecto para aquellos que valoran la paz y el lujo.

Esta alianza refleja el compromiso de **Vivantia Homes e INNSiDE by Meliá** de crear espacios únicos que integran confort, exclusividad y respeto por el medio ambiente, ofreciendo una oportunidad inigualable para invertir en un destino soñado en el Caribe.





¿Cuáles son *las ventajas de invertir* en una propiedad hotelera?

Activo seguro

Las propiedades hoteleras ofrecen a los inversores individuales acceso a propiedades dentro de hoteles gestionados profesionalmente, lo que les permite disfrutar de una experiencia hotelera de alta gama durante sus vacaciones y obtener una renta pasiva con alto potencial de rendimiento, mientras no use su propiedad.

Gestión y confianza

Vivantia Homes solo trabaja con cadenas **hoteleras AAA** en la categoría de “hotel”, lo que significa un alto nivel de implicación de la marca, en este caso Meliá, dejando su inversión en las mejores manos.

*Los productos condo-hoteleros tienen una rentabilidad media un 120% mayor y una ocupación un 90% mayor que otras opciones de inversión convencionales en Punta Cana. Estudio de viabilidad elaborado y auditado por Howarth Hotel, Tourism & Leisure Consulting. Rentabilidad no garantizada.



¿Cuáles son *las ventajas de invertir* en una propiedad hotelera?

Meliá Rewards

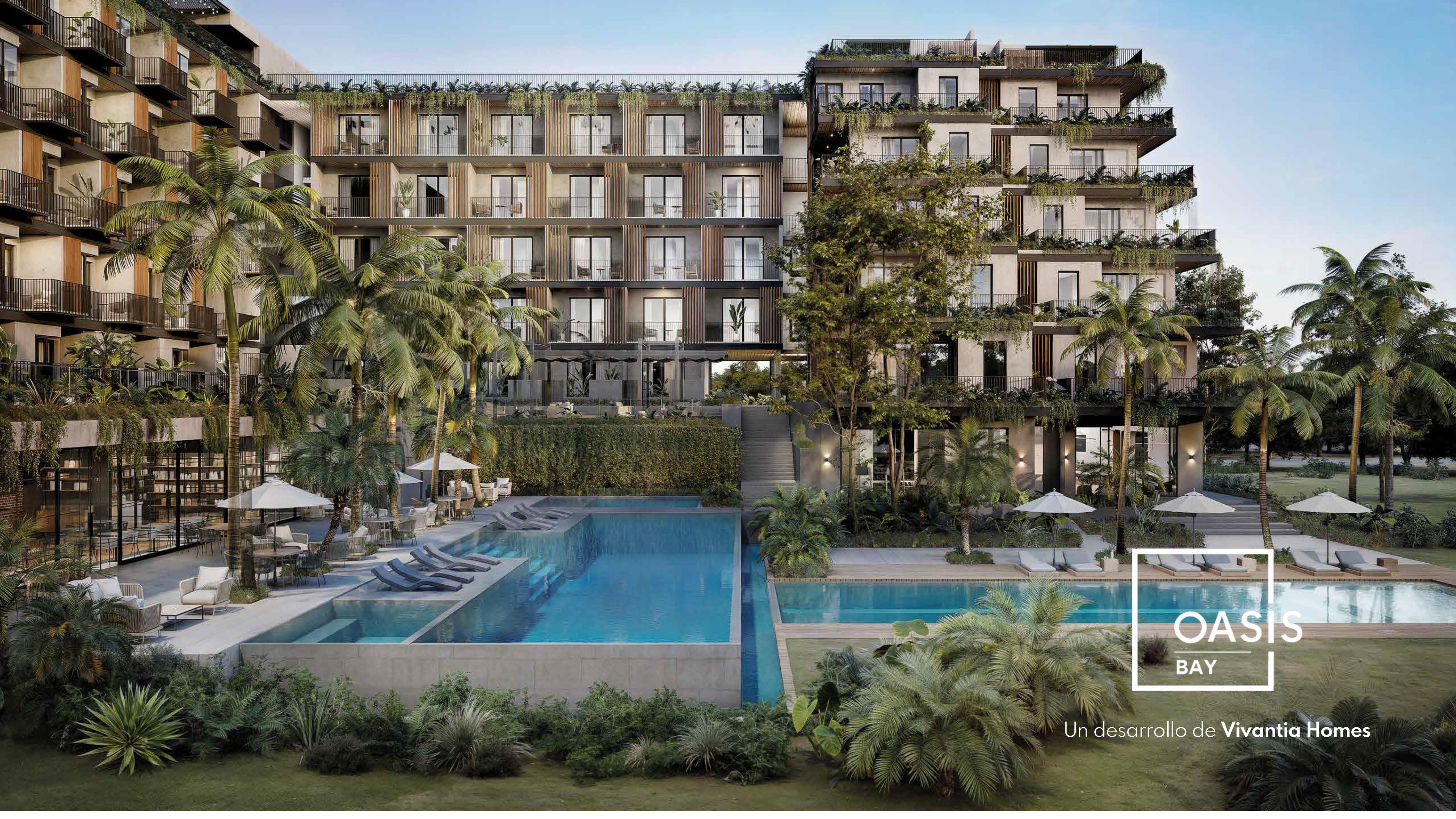
Con su inversión, obtendrá acceso a la exclusiva membresía del programa **Meliá Rewards**, con la **Categoría Golden**. Obtendrá beneficios exclusivos como descuentos a nivel mundial, check-in anticipado o check-out tardío.

100,000 puntos de cortesía

Con su inversión, le otorgaremos **100,000 puntos de bienvenida** para disfrutar en cualquier hotel Meliá, vuelos de Iberia o exclusivos Spas u otros servicios dentro del programa de recompensas de Meliá.

Sistema de Intercambio de Puntos

La propiedad dentro de un **hotel Meliá** otorga acceso al sistema de intercambio de puntos, lo que le permite canjear y utilizar parte de sus días disponibles en cualquiera de los **380 hoteles de Meliá** en todo el mundo, desde Bali hasta Cancún.



OASIS
BAY

Un desarrollo de **Vivantia Homes**

Oasis Bay |



Cana Bay, Punta Cana



Estudios, 1 y 2 habitaciones



172 apartamentos



DESTINO INIGUALABLE

Oasis Bay ofrece **172 apartamentos** de primera clase con vistas al **Cana Bay Beach & Golf Resort**, con acceso a algunos de los mejores campos de golf del país y playas de ensueño. Oasis Bay es el lugar donde la elegancia se encuentra con el confort en un entorno paradisíaco. Este desarrollo único será operado como **INNSiDE Punta Cana Bávaro** por la marca hotelera de lujo española **Meliá**.



Oasis Bay

CONCEPTO

Descubra la serenidad y sofisticación en **Oasis Bay**, un exclusivo proyecto residencial estratégicamente ubicado en el impresionante entorno de Cana Bay en Punta Cana. Oasis Bay redefine el concepto de vida residencial al fusionar la elegancia arquitectónica con la naturaleza en un entorno único, creando un oasis de lujo en el corazón de la exuberante naturaleza tropical.

Viva un estilo de vida nuevo y exclusivo, donde la paz y el confort se entrelazan para crear un hogar que refleja su gusto refinado. Bienvenido a OASIS BAY, donde el lujo se encuentra con la naturaleza en armonía.



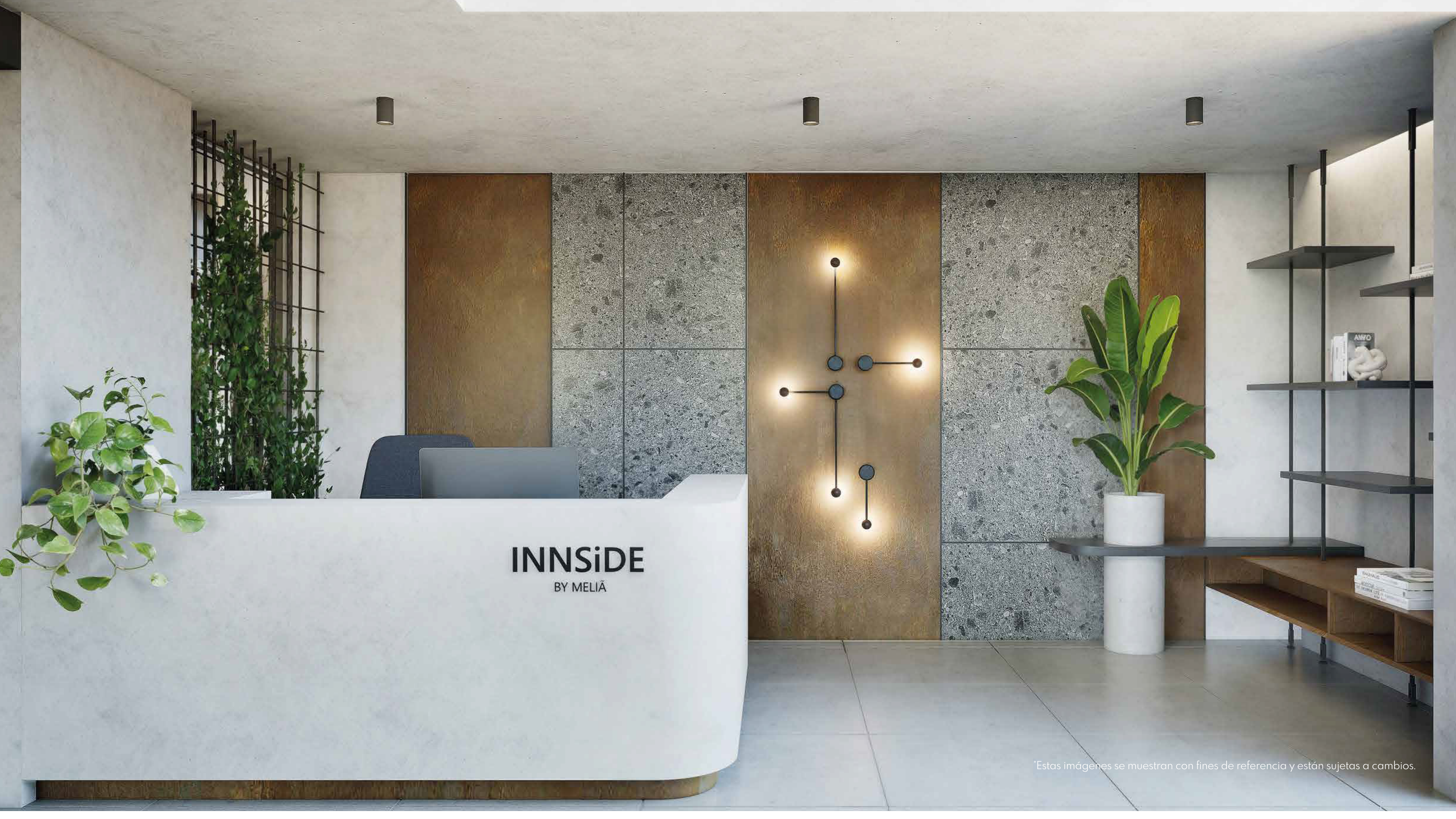


Oasis Bay

UBICACIÓN Y ALREDEDORES

El proyecto se encuentra en una ubicación privilegiada, en la comunidad de **Cana Bay**, donde la privacidad, seguridad y exclusividad son sus características distintivas, ofreciendo a sus propietarios proyectos con los más altos estándares de calidad y diseño.

Rodeado de áreas verdes y con acceso privado a la playa, cuenta con zonas de equipamiento deportivo y recreativo, un club de playa privado y un magnífico campo de golf para sus miembros, lo que convierte al complejo residencial en un espacio tranquilo y seguro, perfecto para vivir o pasar unos días de descanso.



INNSiDE
BY MELIÀ

*Estas imágenes se muestran con fines de referencia y están sujetas a cambios.



*Estas imágenes se muestran con fines de referencia y están sujetas a cambios.



*Estas imágenes se muestran con fines de referencia y están sujetas a cambios.



*Estas imágenes se muestran con fines de referencia y están sujetas a cambios.



*Estas imágenes se muestran con fines de referencia y están sujetas a cambios.



*Estas imágenes se muestran con fines de referencia y están sujetas a cambios.

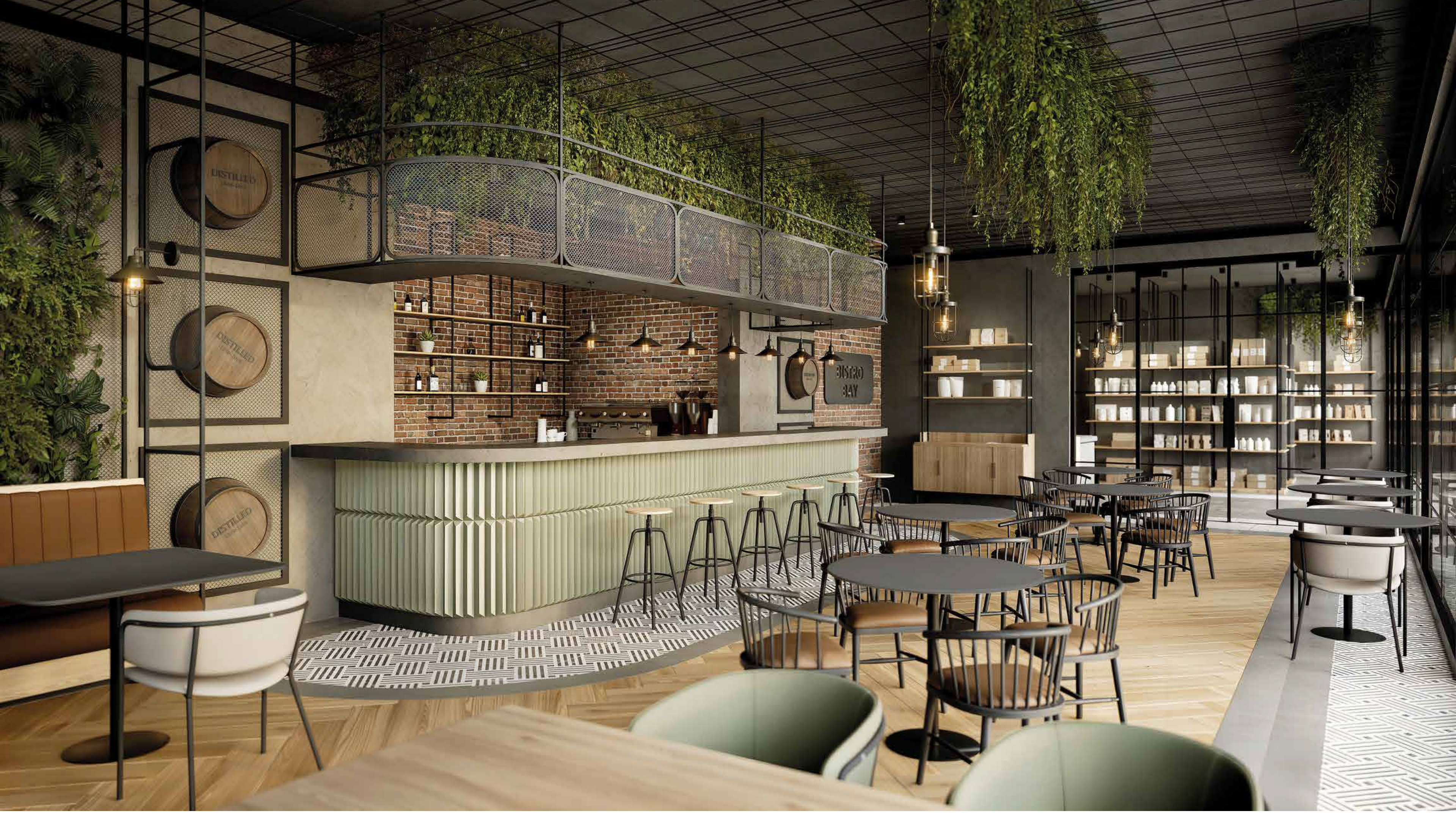


Estas imágenes se muestran con fines de referencia y están sujetas a cambios.



*Estas imágenes se muestran con fines de referencia y están sujetas a cambios.



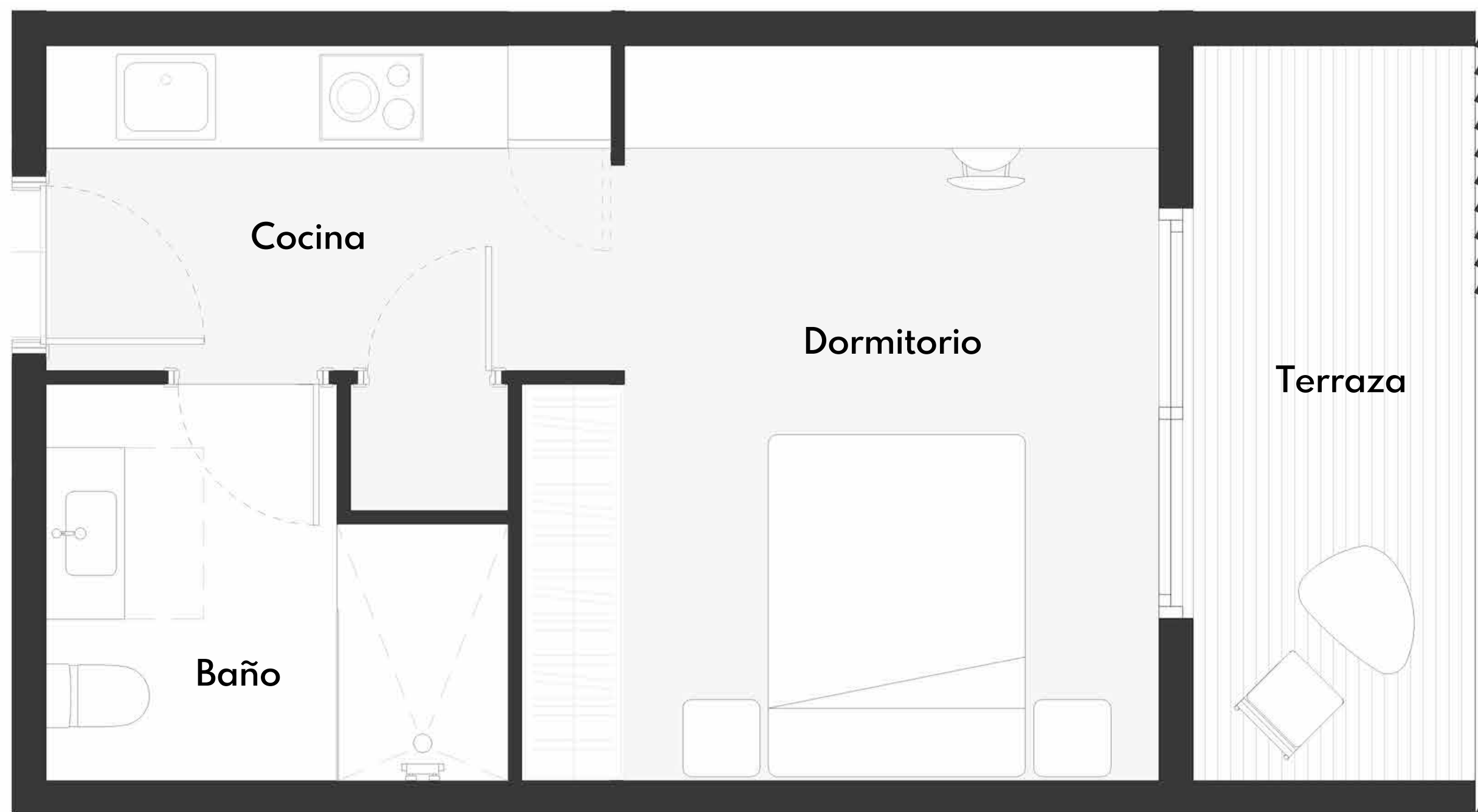




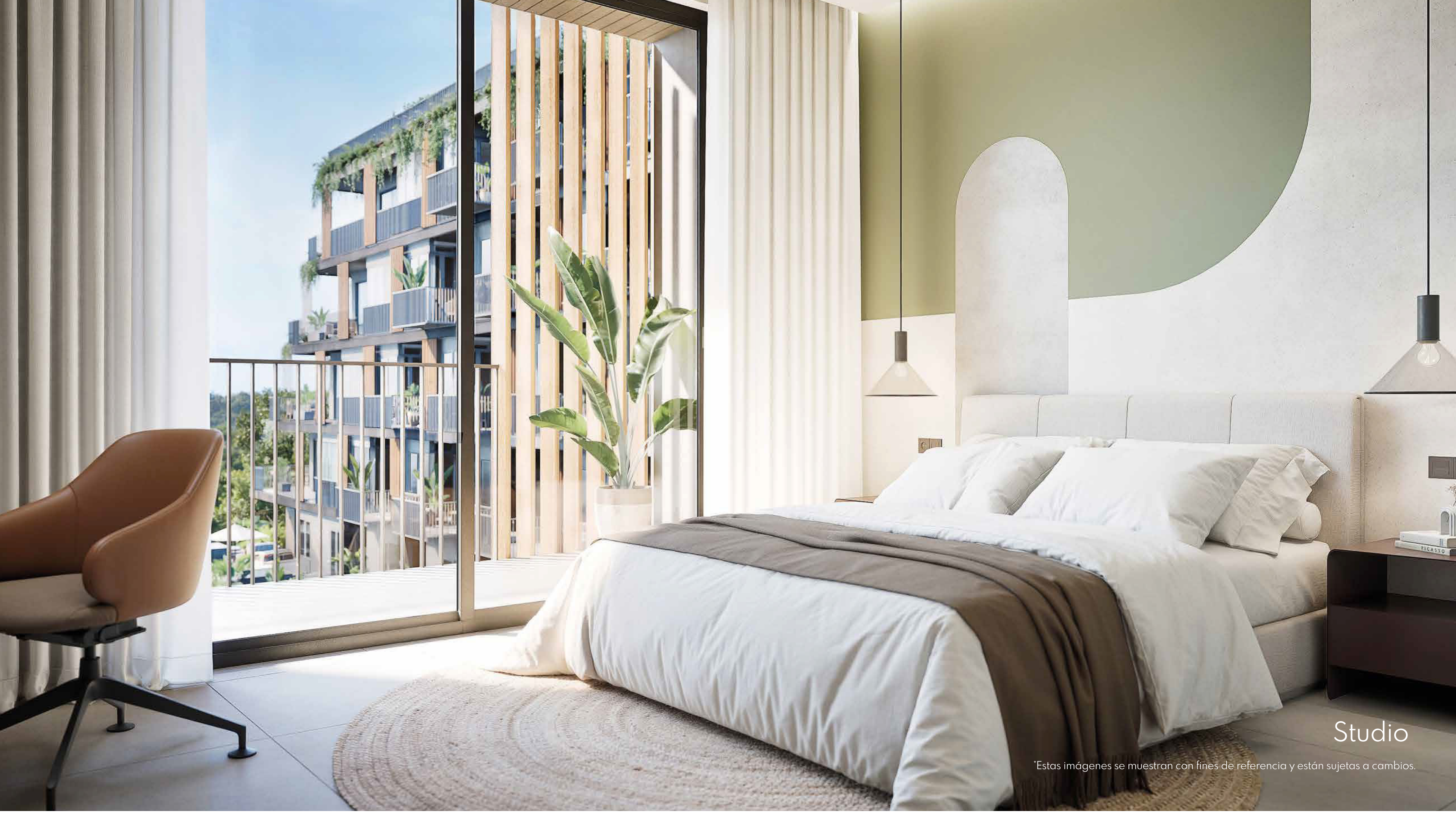




MARKET



409.06 sqf / 38 m² | Estudio plantas 2,3,4 y 5



Studio

*Estas imágenes se muestran con fines de referencia y están sujetas a cambios.

Studio

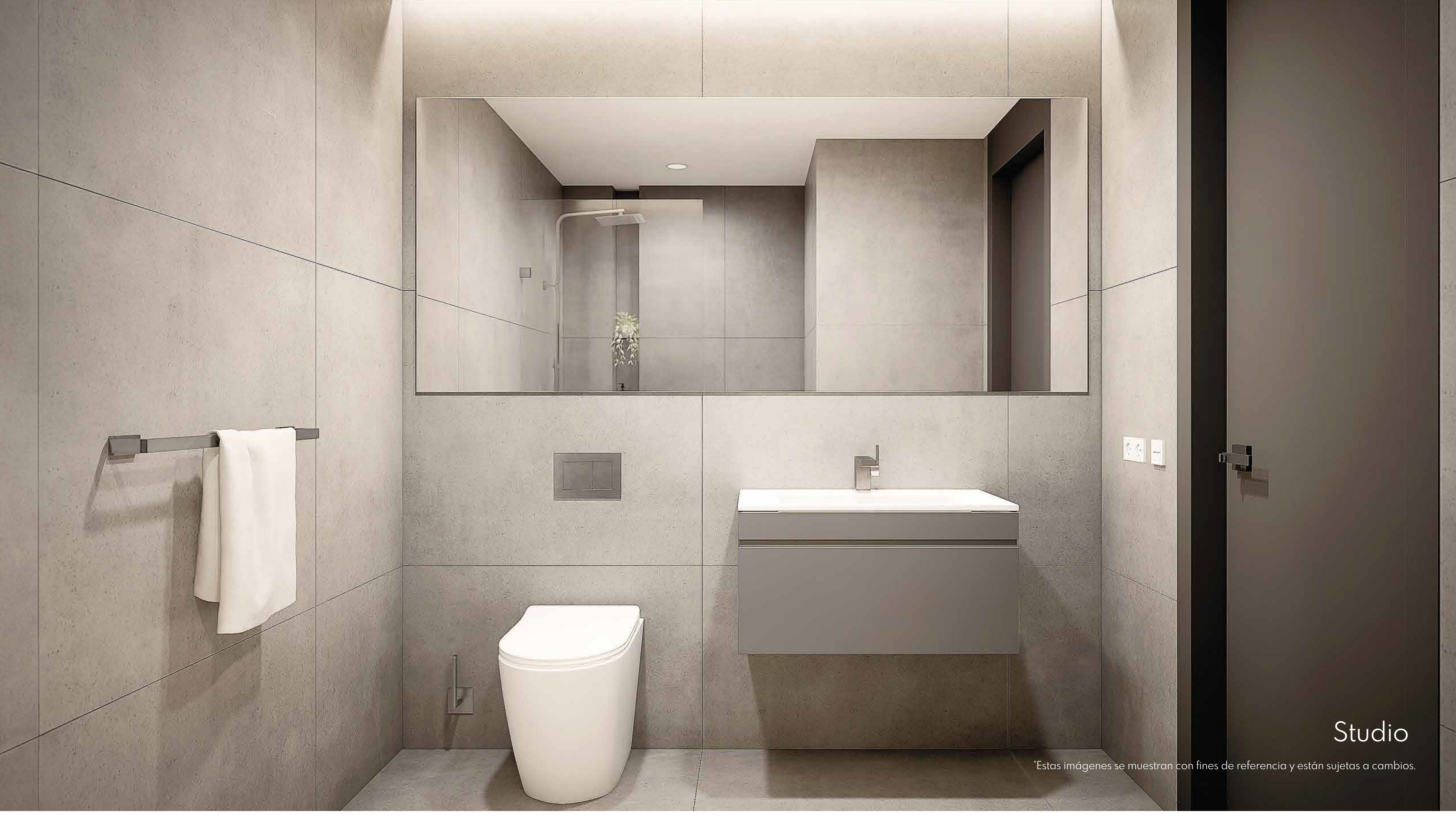
*Estas imágenes se muestran con fines de referencia y están sujetas a cambios.





Studio

*Estas imágenes se muestran con fines de referencia y están sujetas a cambios.



Studio

*Estas imágenes se muestran con fines de referencia y están sujetas a cambios.



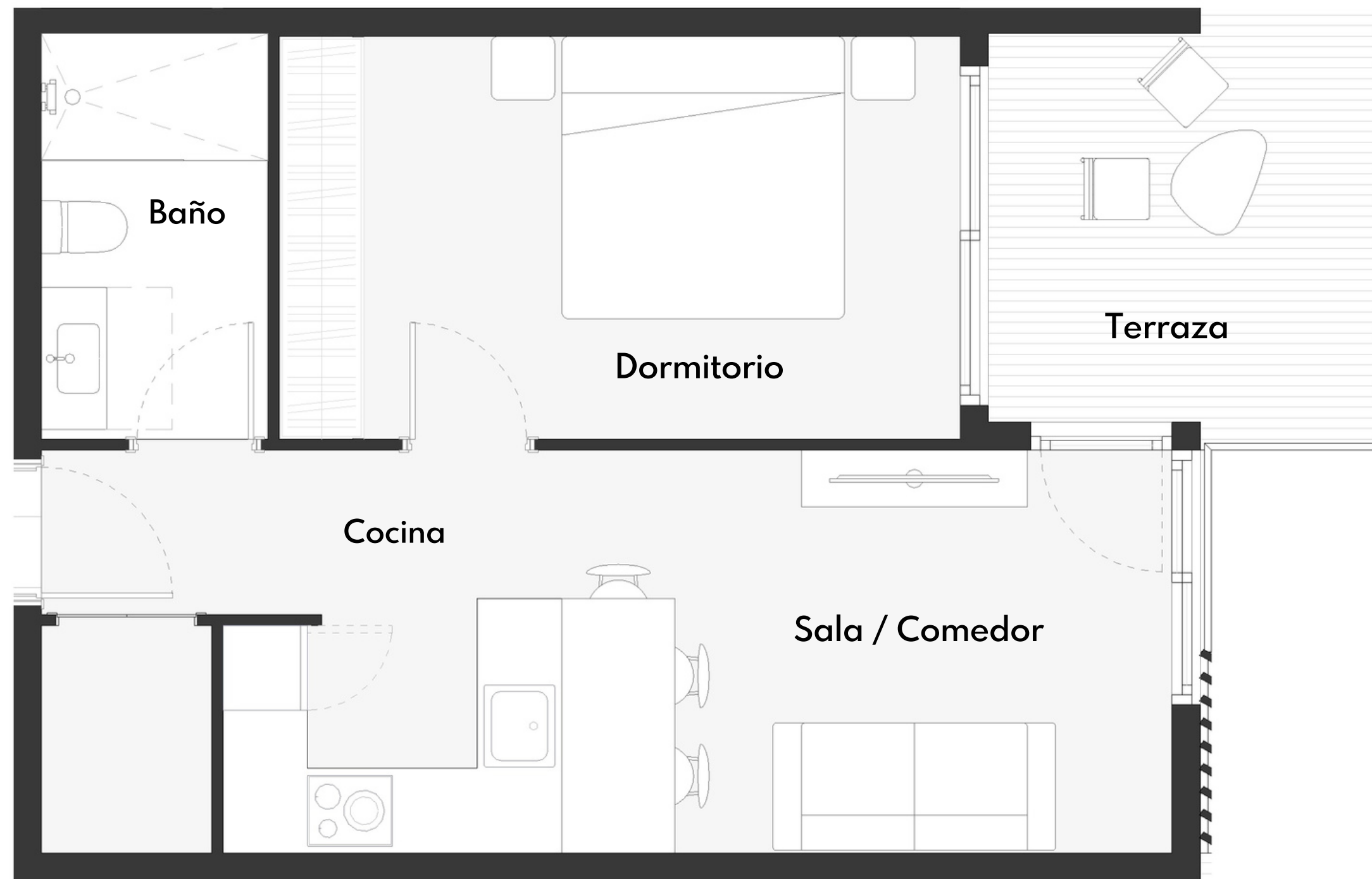
Studio

*Estas imágenes se muestran con fines de referencia y están sujetas a cambios.



839.69 sqf / 78 m² | Apto 1D

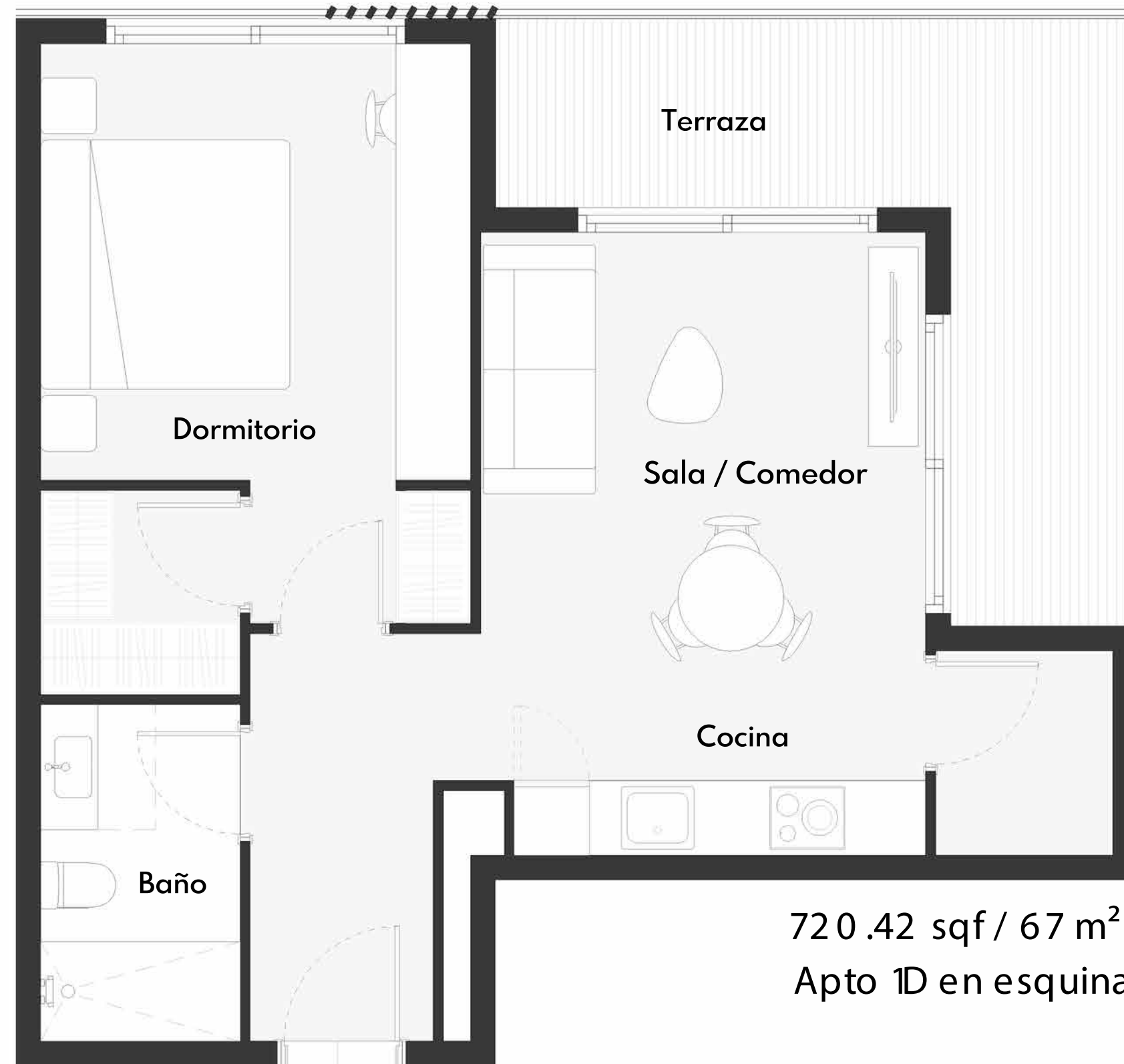
El desarrollador se reserva el derecho de realizar modificaciones al proyecto durante el transcurso de la construcción si se considera esencial y más eficiente por razones técnicas, legales o comerciales, o según lo requiera cualquier administración o autoridad pública. La documentación es únicamente informativa y no constituye un acuerdo contractual. Las representaciones gráficas de fachadas, áreas comunes y otros espacios son solo para guía y también pueden estar sujetas a cambios en los proyectos técnicos. Los muebles mostrados en las representaciones son solo para fines ilustrativos y no deben considerarse parte del contrato de compra. El equipamiento de las viviendas será el especificado en el informe de calidad anexo al contrato de compra. Los acabados, materiales, colores, equipos, sanitarios, muebles de cocina y aperturas de puertas pueden diferir de las versiones finales, ya que son meras aproximaciones ilustrativas.



538.2 sqf / 50 m² | Apto 1D

El desarrollador se reserva el derecho de realizar modificaciones al proyecto durante el transcurso de la construcción si se considera esencial y más eficiente por razones técnicas, legales o comerciales, o según lo requiera cualquier administración o autoridad pública. La documentación es únicamente informativa y no constituye un acuerdo contractual. Las representaciones gráficas de fachadas, áreas comunes y otros espacios son solo para guía y también pueden estar sujetas a cambios en los proyectos técnicos. Los muebles mostrados en las representaciones son solo para fines ilustrativos y no deben considerarse parte del contrato de compra. El equipamiento de las viviendas será el especificado en el informe de calidad anexo al contrato de compra. Los acabados, materiales, colores, equipos, sanitarios, muebles de cocina y aperturas de puertas pueden diferir de las versiones finales, ya que son meras aproximaciones ilustrativas.



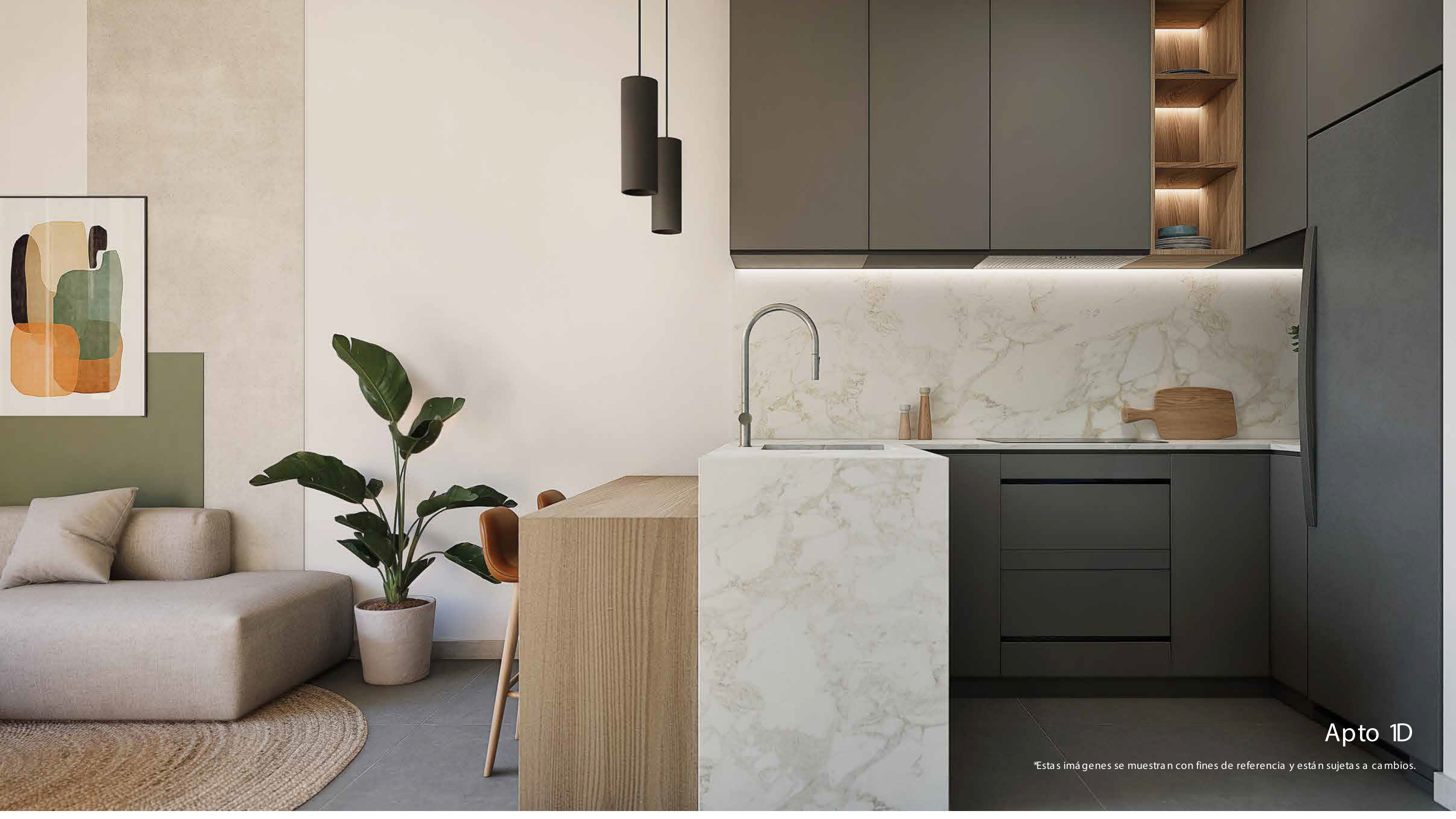


El desarrollador se reserva el derecho de realizar modificaciones al proyecto durante el transcurso de la construcción si se considera esencial y más eficiente por razones técnicas, legales o comerciales, o según lo requiera cualquier administración o autoridad pública. La documentación es únicamente informativa y no constituye un acuerdo contractual. Las representaciones gráficas de fachadas, áreas comunes y otros espacios son solo para guía y también pueden estar sujetas a cambios en los proyectos técnicos. Los muebles mostrados en las representaciones son solo para fines ilustrativos y no deben considerarse parte del contrato de compra. El equipamiento de las viviendas será el especificado en el informe de calidad anexo al contrato de compra. Los acabados, materiales, colores, equipos, sanitarios, muebles de cocina y aperturas de puertas pueden diferir de las versiones finales, ya que son meras aproximaciones ilustrativas.



Apto 1D

*Estas imágenes se muestran con fines de referencia y están sujetas a cambios.



Apto 1D

*Estas imágenes se muestran con fines de referencia y están sujetas a cambios.



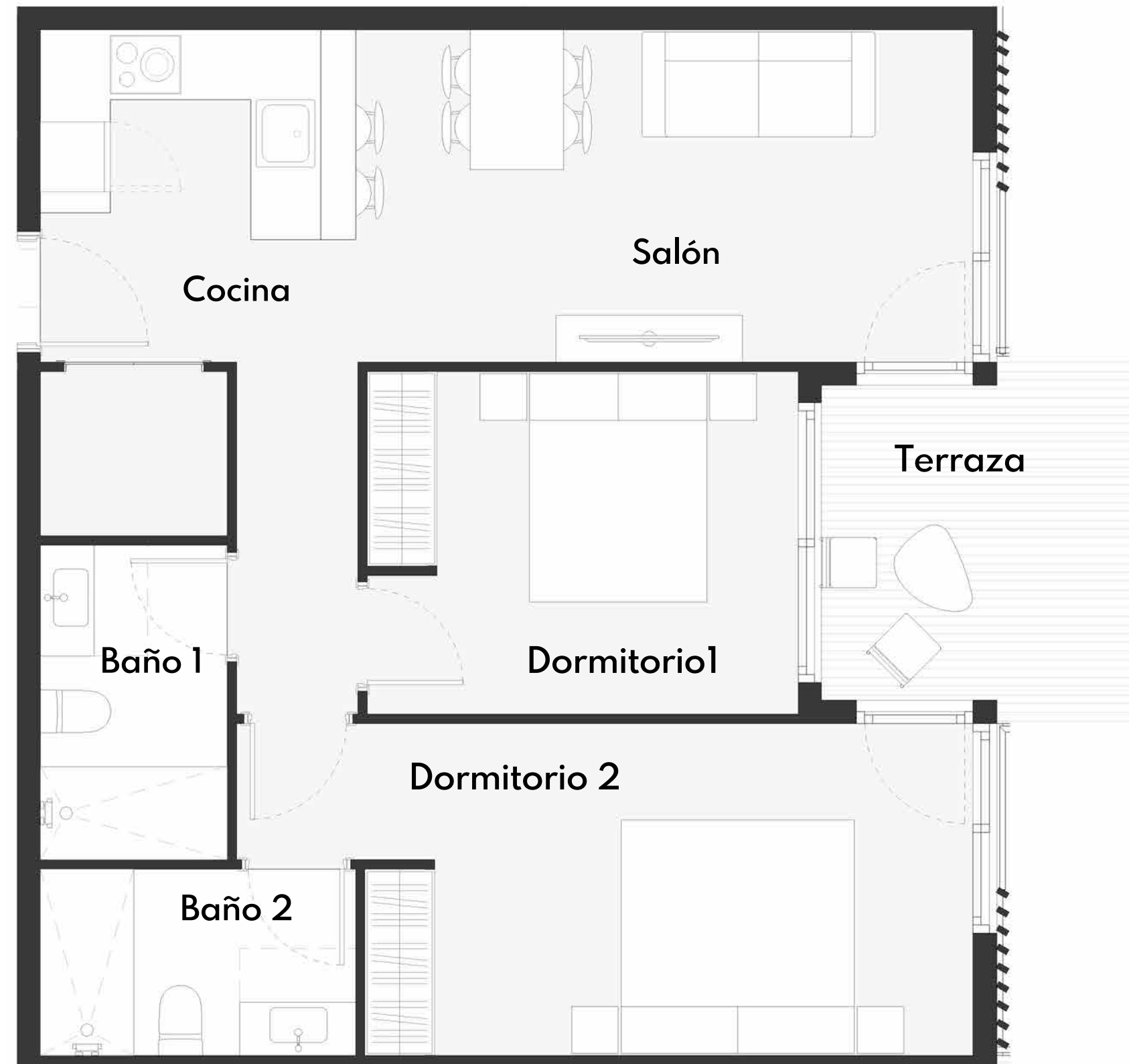
Apto 1D

*Estas imágenes se muestran con fines de referencia y están sujetas a cambios.



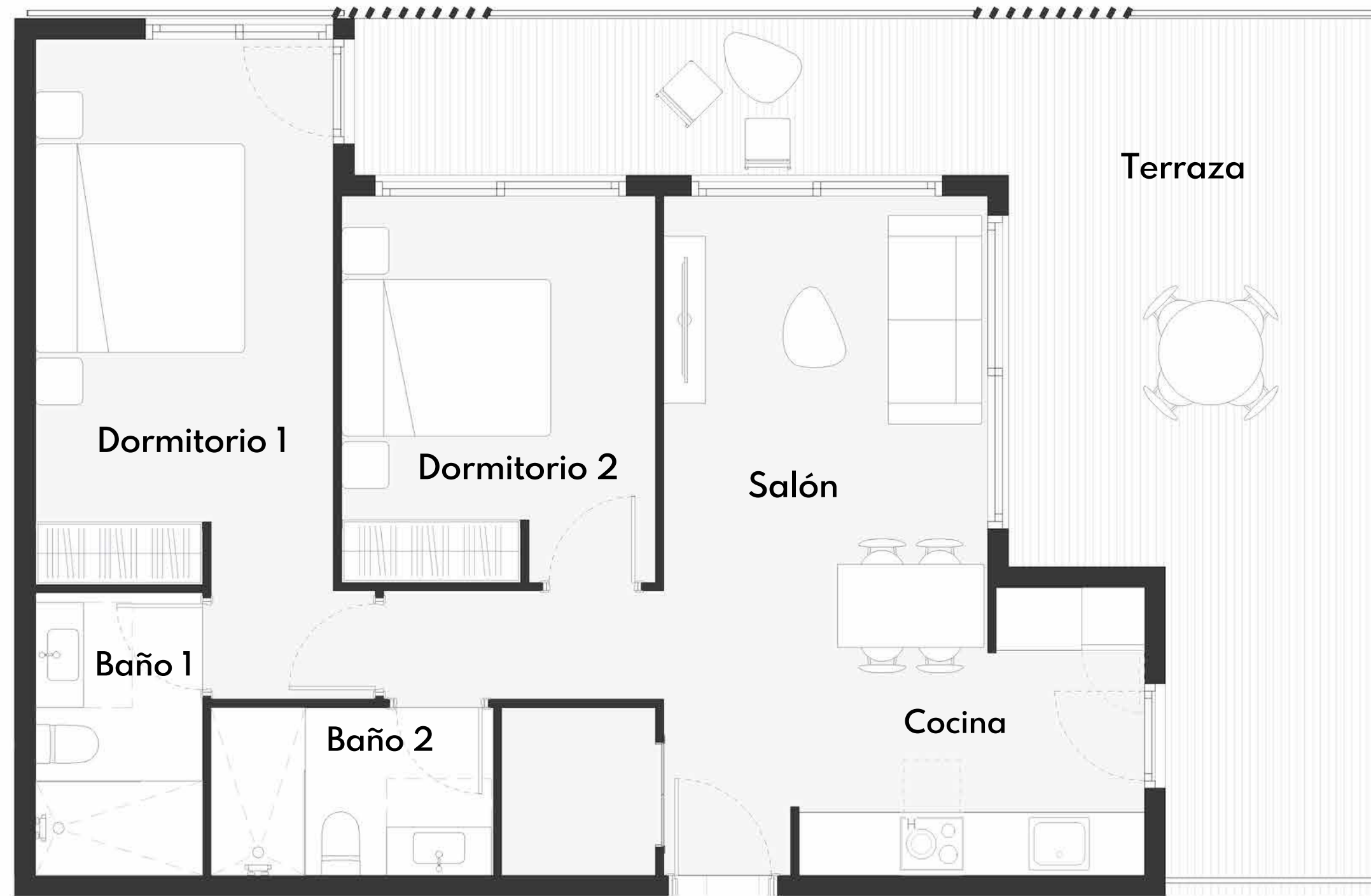
Apto 1D

*Estas imágenes se muestran con fines de referencia y están sujetas a cambios.

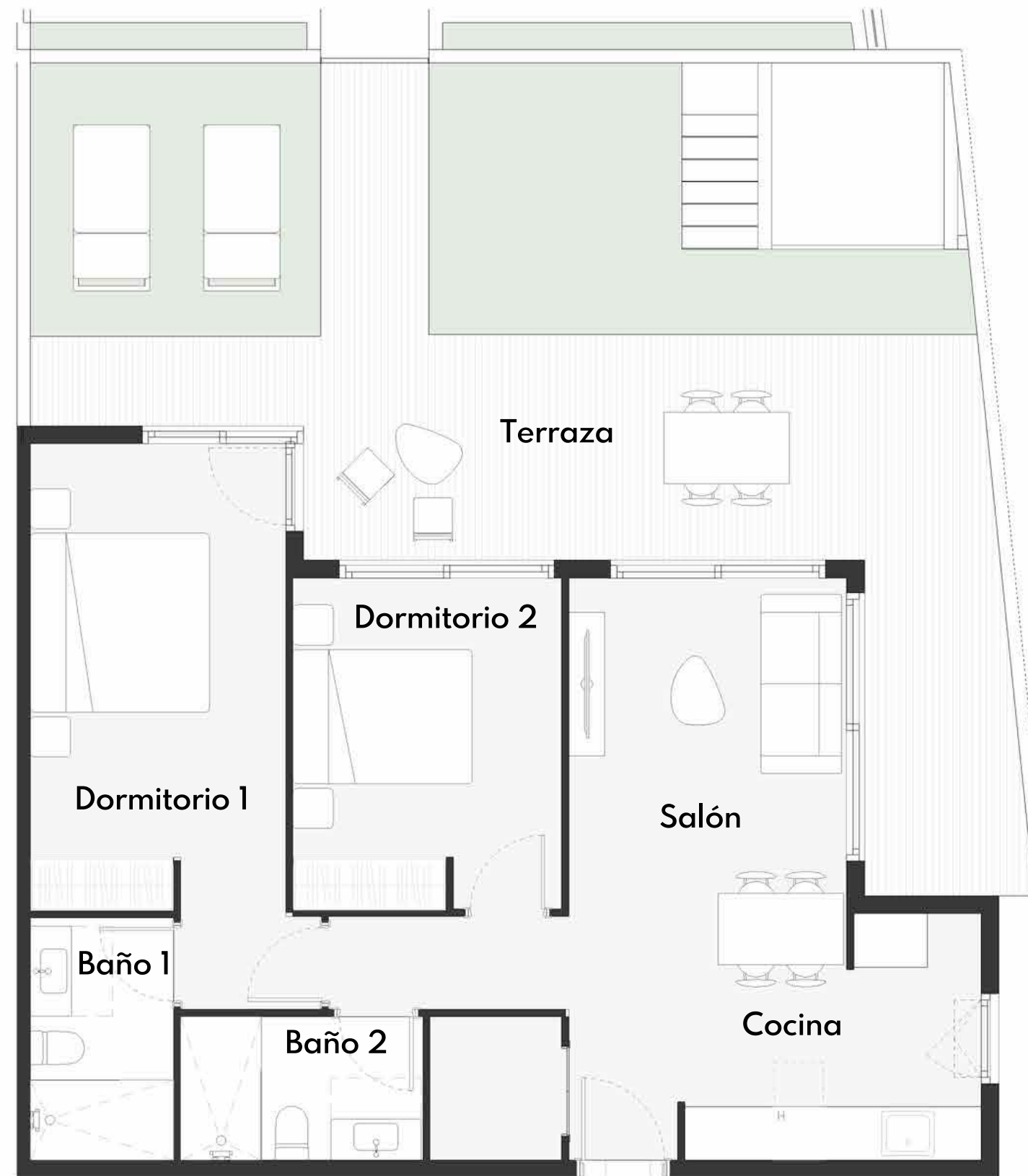


872.38 sqf / 81m² | Apto 2 D

El desarrollador se reserva el derecho de realizar modificaciones al proyecto durante el transcurso de la construcción si se considera esencial y más eficiente por razones técnicas, legales o comerciales, o según lo requiera cualquier administración o autoridad pública. La documentación es únicamente informativa y no constituye un acuerdo contractual. Las representaciones gráficas de fachadas, áreas comunes y otros espacios son solo para guía y también pueden estar sujetas a cambios en los proyectos técnicos. Los muebles mostrados en las representaciones son solo para fines ilustrativos y no deben considerarse parte del contrato de compra. El equipamiento de las viviendas será el especificado en el informe de calidad anexo al contrato de compra. Los acabados, materiales, colores, equipos, sanitarios, muebles de cocina y aperturas de puertas pueden diferir de las versiones finales, ya que son meras aproximaciones ilustrativas.



1,173.47 sqf / 109 m² | Apto 2 D



1,527.47 sqf / 142 m² | Apto 2 D

El desarrollador se reserva el derecho de realizar modificaciones al proyecto durante el transcurso de la construcción si se considera esencial y más eficiente por razones técnicas, legales o comerciales, o según lo requiera cualquier administración o autoridad pública. La documentación es únicamente informativa y no constituye un acuerdo contractual. Las representaciones gráficas de fachadas, áreas comunes y otros espacios son solo para guía y también pueden estar sujetas a cambios en los proyectos técnicos. Los muebles mostrados en las representaciones son solo para fines ilustrativos y no deben considerarse parte del contrato de compra. El equipamiento de las viviendas será el especificado en el informe de calidad anexo al contrato de compra. Los acabados, materiales, colores, equipos, sanitarios, muebles de cocina y aperturas de puertas pueden diferir de las versiones finales, ya que son meras aproximaciones ilustrativas.



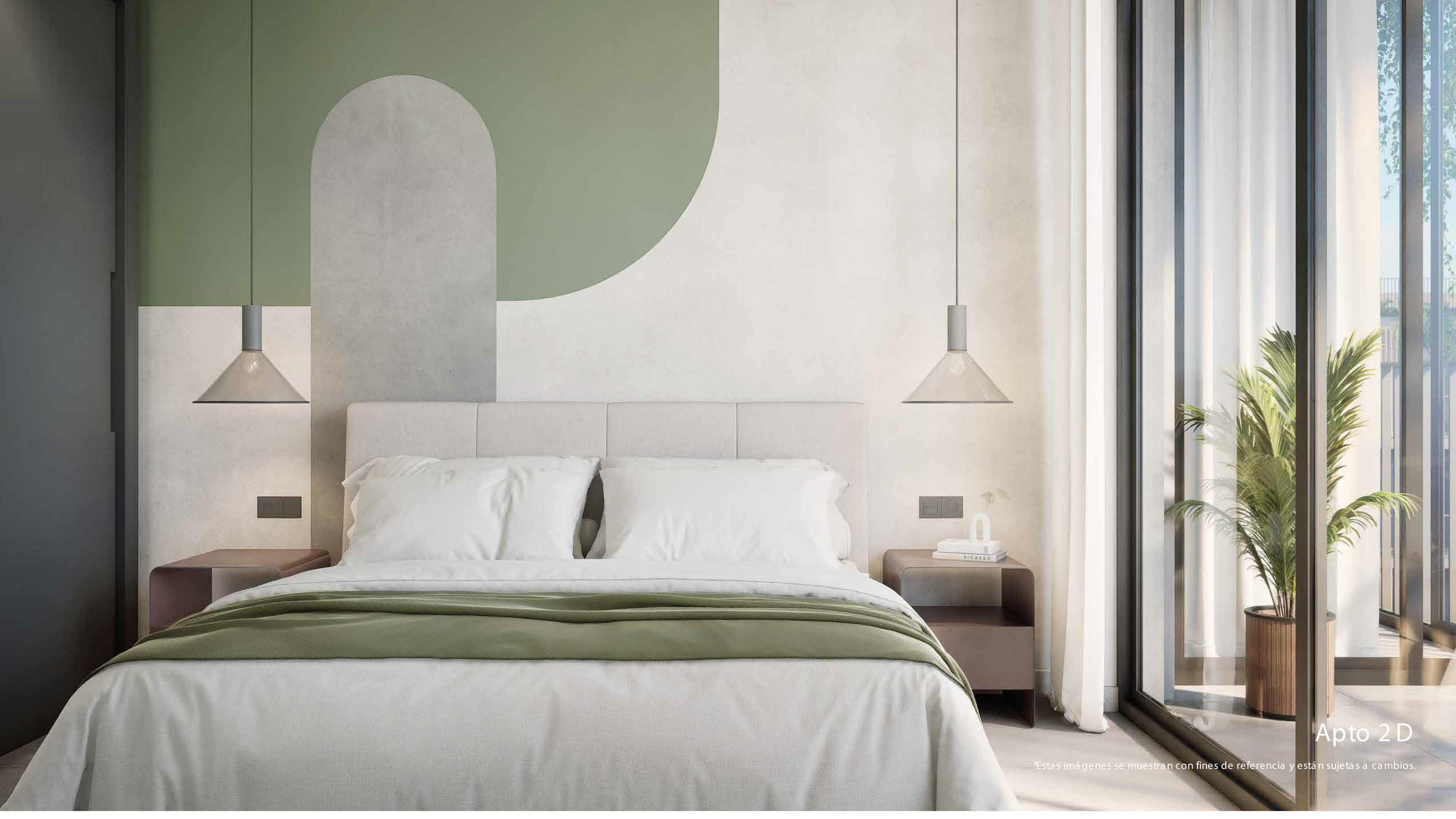
Apto 2 D

*Estas imágenes se muestran con fines de referencia y están sujetas a cambios.



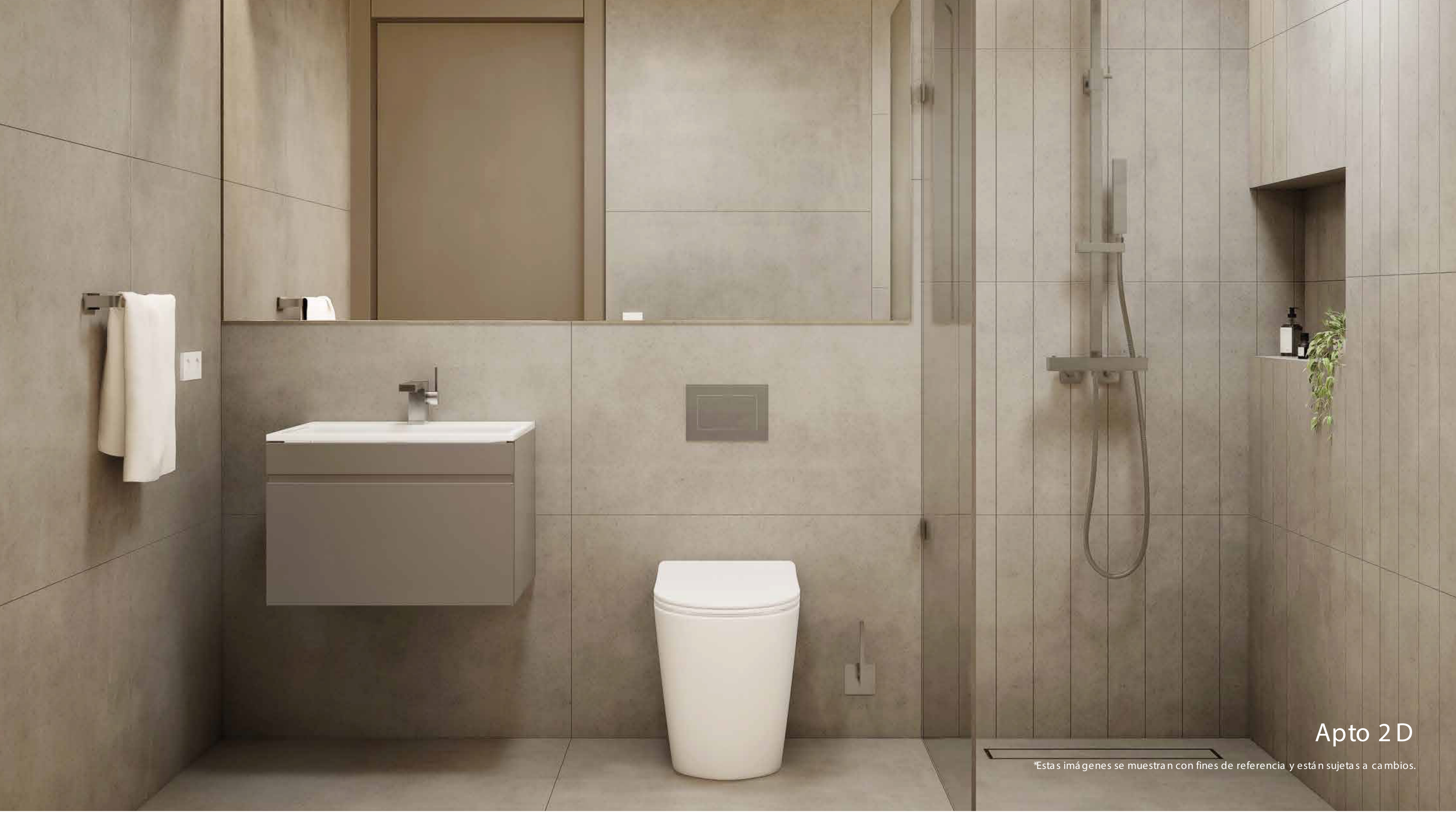
Apto 2 D

*Estas imágenes se muestran con fines de referencia y están sujetas a cambios.



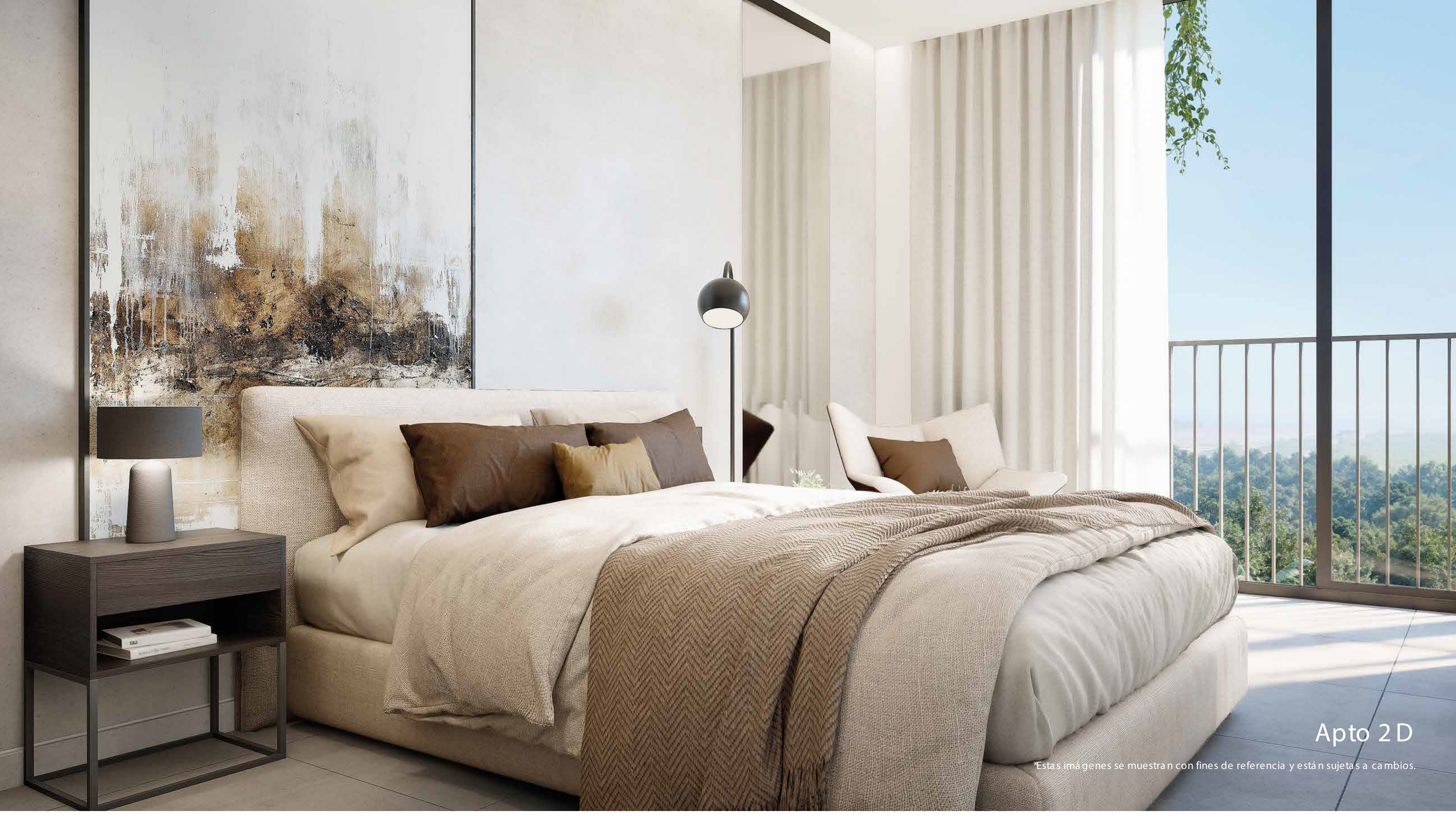
Apto 2D

*Estas imágenes se muestran con fines de referencia y están sujetas a cambios.



Apto 2 D

*Estas imágenes se muestran con fines de referencia y están sujetas a cambios.



Apto 2 D

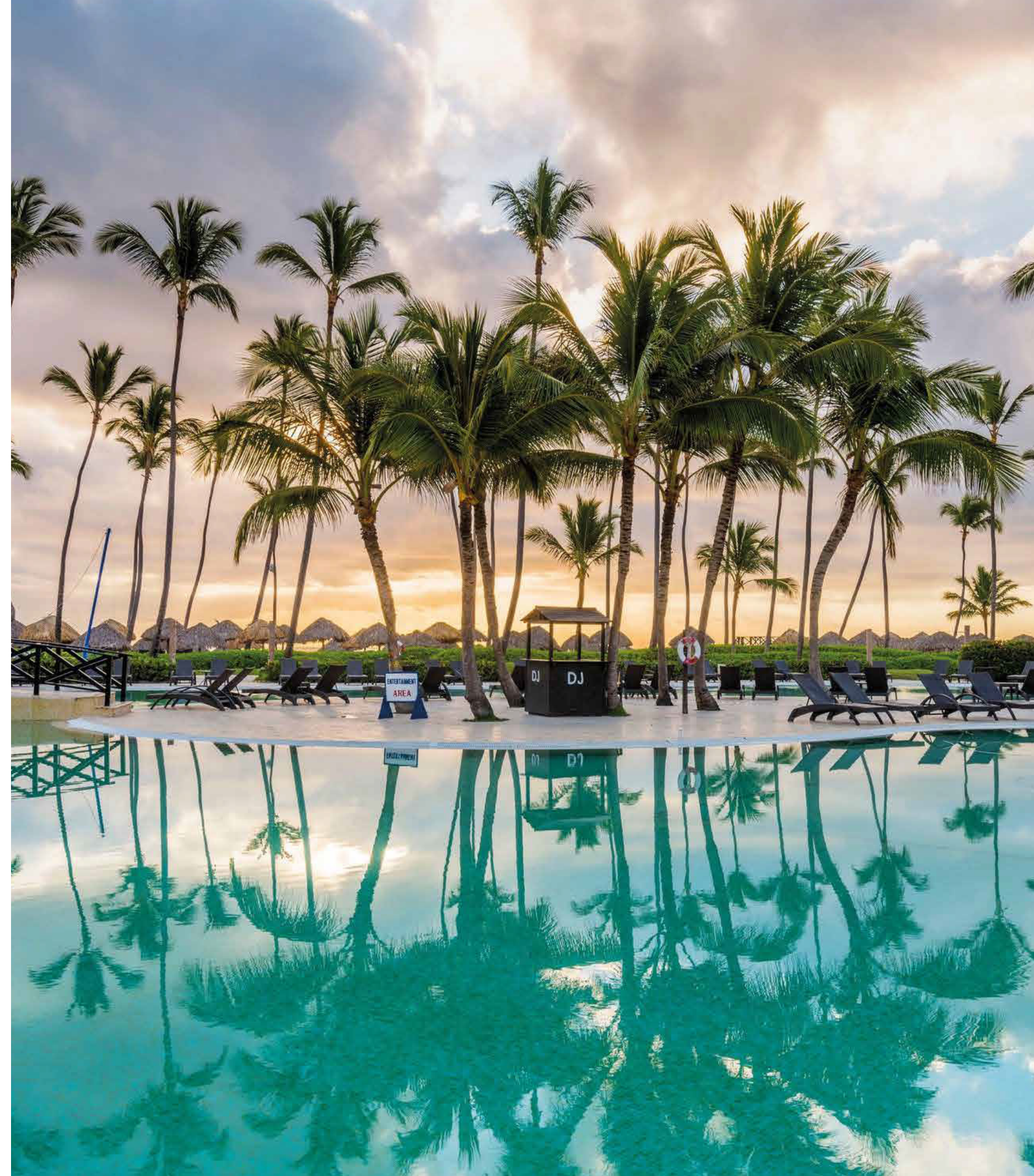
*Estas imágenes se muestran con fines de referencia y están sujetas a cambios.

Ubicación

CANA BAY, UN OASIS DE LUJO

Oasis Bay se encuentra en el corazón de **Cana Bay**, una exclusiva comunidad cerrada con servicios de clase mundial, que incluye el **Cana Bay Beach Club** y **Golf Resort**, con 18 campos de golf de clase mundial diseñados por el reconocido golfista **Jack Nicklaus**, y el Cana Bay Racquet Club, con instalaciones deportivas exclusivas.*

*El acceso al Cana Bay Beach Club, Golf Resort y Racquet Club requiere una membresía separada.



Ubicación

CANA BAY, UN OASIS DE LUJO

Oasis Bay ofrece una experiencia inigualable en Punta Cana, con la comodidad y seguridad de una exclusiva comunidad cerrada, el más alto nivel de servicios, acceso directo a la playa y conexión vial al aeropuerto y a Bávaro.

4 minutos del Cana Bay Beach Club.

20 minutos al Aeropuerto de Punta Cana.

2 minutos a los campos de golf.

*El acceso al Cana Bay Beach Club, Golf Resort y Racquet Club requiere una membresía separada.





THE BEACH CLUB



Amenidades & Equipamiento

Playas vírgenes



Vistas magnificas



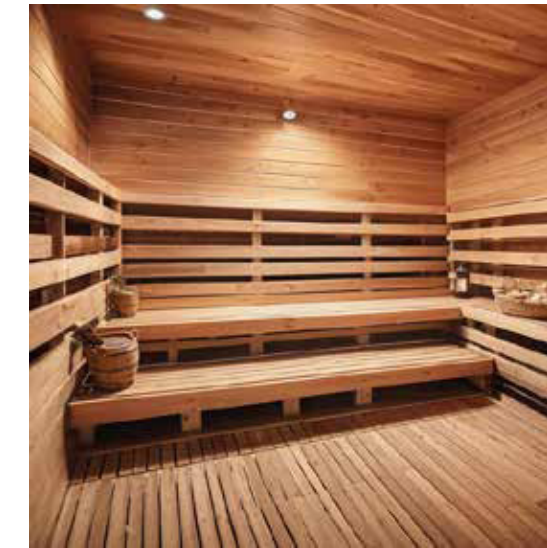
Campo de golf



Gimnasio



Sauna



Espacio para yoga



Cana Bay Beach Resort



Mini-market



Co working



Restaurante

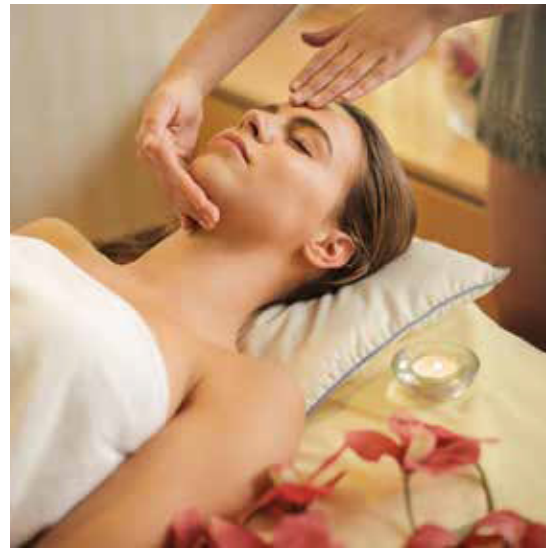


Instalaciones deportivas

Sala de bicicletas



Spa



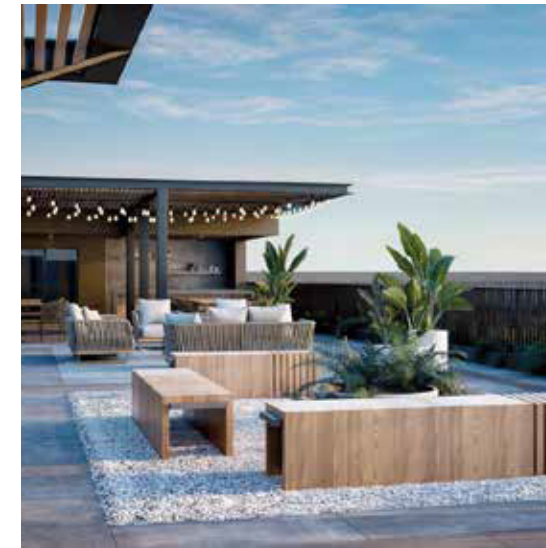
Espacio para perros



Áreas comunes ajardinadas



Sky Bar



Piscina privada



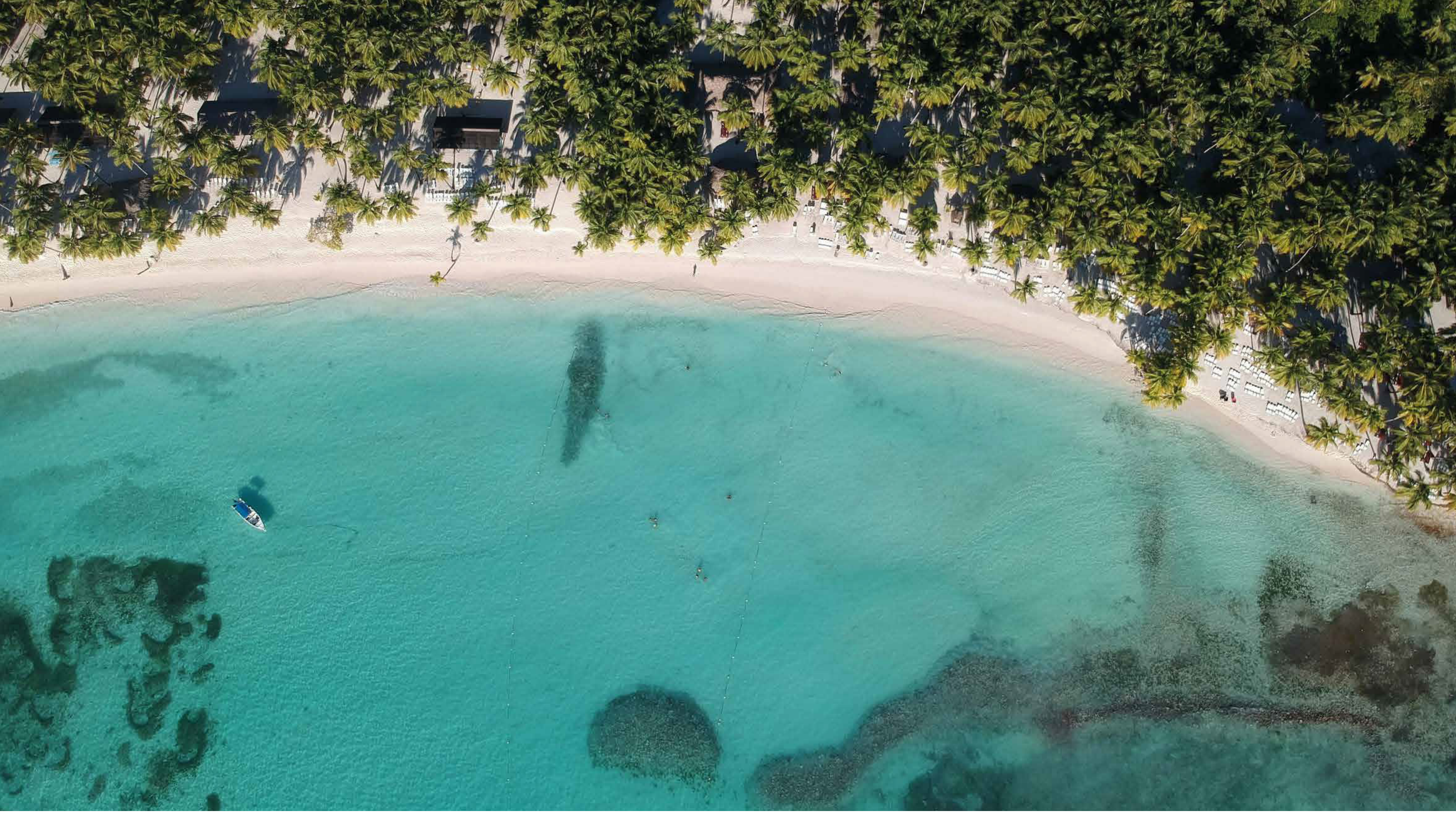
Piscina infantil



Atracciones acuáticas cercanas.



Cocktail bar



Plan de pago

*Consulta con tu ejecutivo sobre los beneficios por pago anticipado.

	Pago inicial	Durante la construcción	Pago final
Pago puntual*	90%	0%	10%
Pago anticipado 50%	50%	30%	20%
Estándar	20%	40%	40%

Al firmar la promesa de compra.

A la entrega



Vivantia
H■MES

20 años transformando sueños en hogares de alta calidad